

3Dセンサに向かって歩くだけで「歩く姿勢」を数値化 NEC歩行姿勢測定システム

「人の動きから、健康の状態を見ることはできないか？」という、お客さまの声から生まれた健康維持・改善を支援するシステムです。

人とICTが融合した新しいヘルスケアへ

NECは、人とICTが融合したヘルスケアサービスにより、
個々人が生き生きと輝く社会の実現に向けて貢献します。



NEC 歩行姿勢測定システムとは

「歩行」に注目した、シンプルで使いやすいセルフメディケーションサポートツール

現在、高齢化の進展によって「治療から予防」への意識や動きが高まっています。本システムは、身体に大きな負担のかからない健康維持活動としての「歩行」に注目し、「歩行」を数値化して継続的に測定することで、より効果の高い健康維持・改善活動をサポートします。

本システムは、人の動きに関するNECのセンシング技術と、株式会社アシックス スポーツ工学研究所が持つ「歩行」に関する豊富な知見を組み合わせ実現したものです。

※本製品は医療機器ではありません。測定結果の自己判断はしないでください。治療は医師の指導に従ってください。



このようなお客さまに / 導入のメリット

健康維持・改善に向けたサービスを展開する法人様の課題を解決します

- 老人ホーム・介護施設
- スポーツジム
- スポーツ専門学校、理学療法士養成校

課題 言葉による説明だけでは、説明する側とされる側との感覚的な差のせいで、指導やトレーニングの効果が伝わりにくい

解決

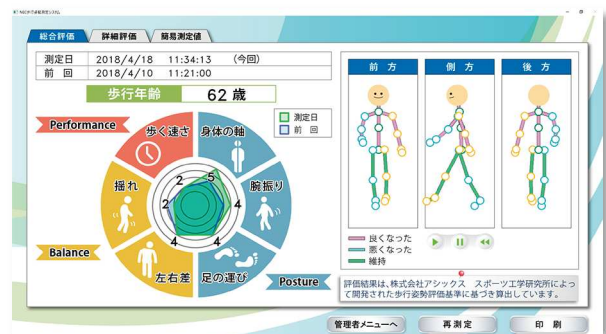
- 測定結果は、数字や全身姿勢のアニメーションで表示
- 過去の測定結果と比較が可能

感覚的な言葉に頼ることなく、トレーニングの効果を定量的に伝えることができる

課題 従来の歩行測定には、広い空間や大掛かりな機材が必要目づ被験者はマーカーやセンサーを装着をする必要がある

解決

- 幅1m長さ6mの平らでまっすぐ歩くことができるスペースと、3Dセンサ・パソコンがあれば測定が可能
- 3Dセンサに向かって歩くだけで測定できるため、被験者への負担や測定に掛かる時間と手間を省くことが可能

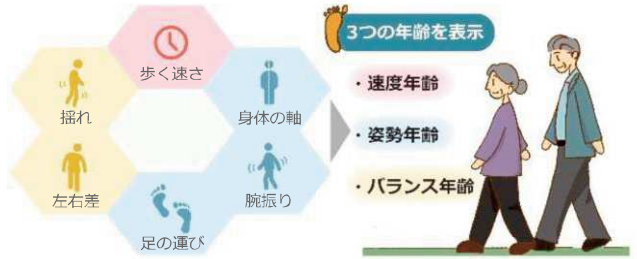
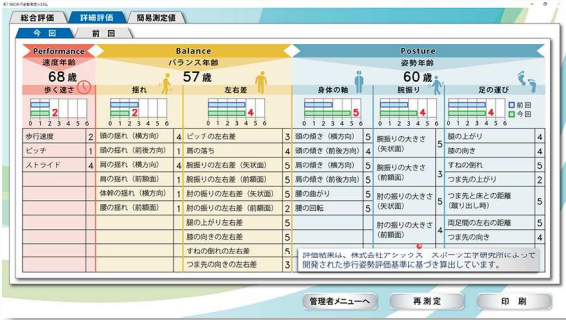


機能

測定結果を年齢と性別に応じた基準*で点数化

測定結果は、「歩く速さ」「揺れ」「左右差」「身体の軸」「腕振り」「足の運び」の6つに分類し、年齢と性別に応じた基準*に基づいた5段階評価および「速度年齢」「姿勢年齢」「バランス年齢」を表示します。

平均的な評価との比較を一目で把握することができ、改善すべきポイントが明確にわかります。



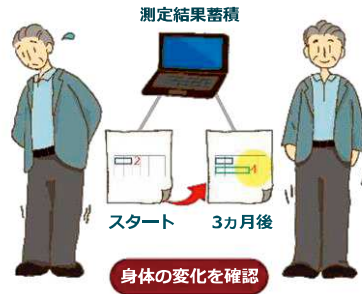
* 株式会社アシックス スポーツ工学研究所によって開発された、歩行姿勢評価基準です。第37回バイオメカニズム学術講演会の発表内容を改良したものです。

身体の変化を視覚的に確認

被験者ごとの測定結果（数値とアニメーション）を蓄積することができます。

過去の測定結果と比較することで身体の変化を視覚的に確認でき、いま取り組んでいるトレーニングの効果を把握するとともに、今後のトレーニング内容の計画に役立ちます。

また、数値とアニメーションがあることで、「右足を前に踏み出した時の「足の上がり角度」と左足を踏み出した時の角度に10度の差があるので気をつけてください」といった、ひとりひとりに適した定量的な改善行動につなげることができます。



機器構成 / 価格

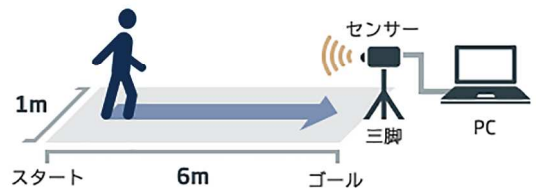
商品名	標準価格(税別)	備考
歩行姿勢測定システム用ハードウェア	¥367,660	必須(PC、センサー、三脚が含まれます)※PCモデルによって価格は変動します。
歩行姿勢測定システム 無期限ライセンス(6ヶ月保守込)	¥400,000	いずれかをご選択ください。
歩行姿勢測定システム 1年ライセンス(1年間保守込)	¥150,000	1年ライセンスの場合、最低利用期間は2年間になります。
歩行姿勢測定システム 保守サービス(6ヶ月延長)	¥24,000	無期限ライセンス用オプション ※継続購入は必須ではありません。 保守サービス期間終了後、いつでも購入することができます。
OfficeJet 200 Mobile (推奨モバイルプリンター)	¥24,800	オプション

※別途、導入作業費(現地設置作業、動作確認、操作説明)がかかります。
※保守サービスは、電子メールによる問い合わせ対応、ソフトウェアのリビジョンアップが含まれます。

<ご利用にあたっての注意事項>

- 平らで安定した場所でご利用ください。
- 光を反射しやすい床は避けてください。
- 床や利用者に直射日光が当たる場所は避けてください。
- 歩行路を遮る障害物がない場所でご利用ください。
- 歩行路に被験者以外が立ち入る可能性のない場所でご利用ください。

<導入イメージ>



お問い合わせは、下記へ

NECフィールディング

ソリューション事業部 商品開発部

TEL:03-6436-5152 FAX:03-3457-5509

https://solution.fielding.co.jp/

- 本紙に掲載された社名、商品名は各社の商標または登録商標です。
- 本製品の輸出(非居住者への役務提供等を含む)に際しては、外国為替及び外国貿易法等、関連する輸出管理法令等をご確認の上、必要手続きをお取りください。ご不明な場合、または輸出許可等申請手続きに当たり資料等が必要な場合には、お買い上げの販売店またはお近くの弊社営業拠点にご相談ください。
- 本紙に掲載された製品の色は、印刷の都合上、実際のものとは多少異なることがあります。また、改良のため予告なく形状、仕様を変更することがあります。
- 本紙に掲載された製品、または消耗品の廃棄については、各自自治体の廃棄ルールに従ってください。詳しくは、各自自治体へお問い合わせください。